



FSC 034

Maquette résine au 1/72^{ème}

PILATUS P.2



Historique :

Le **Pilatus P-2** était un avion d'entraînement conçu par le fabricant suisse Pilatus en 1942. Il a fait son premier vol le 27 avril 1945. Il a été utilisé par les Forces aériennes suisses de 1946 jusqu'en 1981.

Le P-2 était un monoplane à aile basse de construction mixte (métal, bois et toile) avec une roulette de queue entièrement rétractable et double commande en tandem. Pour limiter les coûts des pièces provenaient de plusieurs anciennes machines des Troupes d'aviation suisses, par exemple des pièces du train d'atterrissage de leur Messerschmitt Bf 109. Il y avait deux séries de machines de production, un (P-2-05) non armé et le second (P-2-06) équipé pour l'entraînement aux armes d'une mitrailleuse au-dessus du moteur et de racks d'aile pour bombes légères et roquettes.

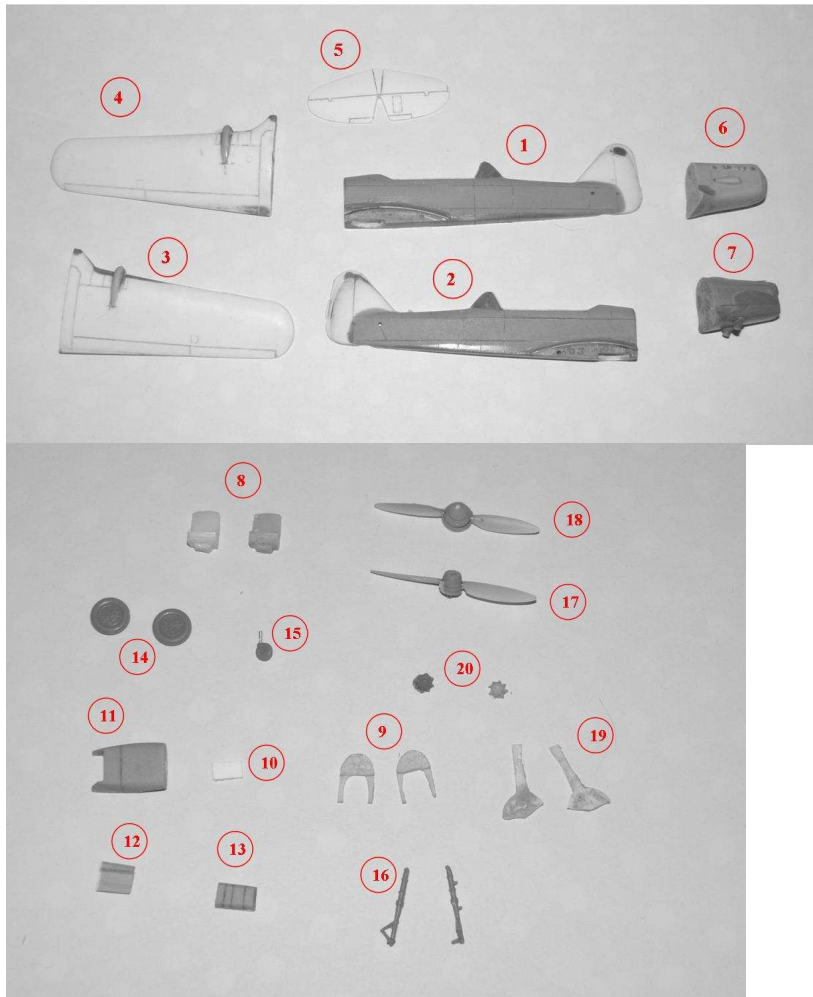
À la fin de leur utilisation par les Troupes d'aviation et de DCA, les survivants (environ 48) ont été vendus pour un usage civil. Au moins 23 apparaissent en 2008 sur les registres nationaux de la Suisse, de l'Allemagne, de la France, du Royaume-Uni et des États-Unis. Ils se sont révélés très populaires et ont souvent figuré sous les couleurs de la Luftwaffe dans des films ou spectacles aériens en tant qu'avion «ennemi» non identifié.

Source Wikipédia

Maquette rééditée en hommage à Jean Pierre Dujin, pour la pérennité de l'œuvre de l'artiste

Maquette fabriquée et distribuée par l'association JFR Team Neufgrange (57) jfrteam.neufgrange@gmail.com

COMPOSITION DU KIT



ETAPES DE MONTAGE

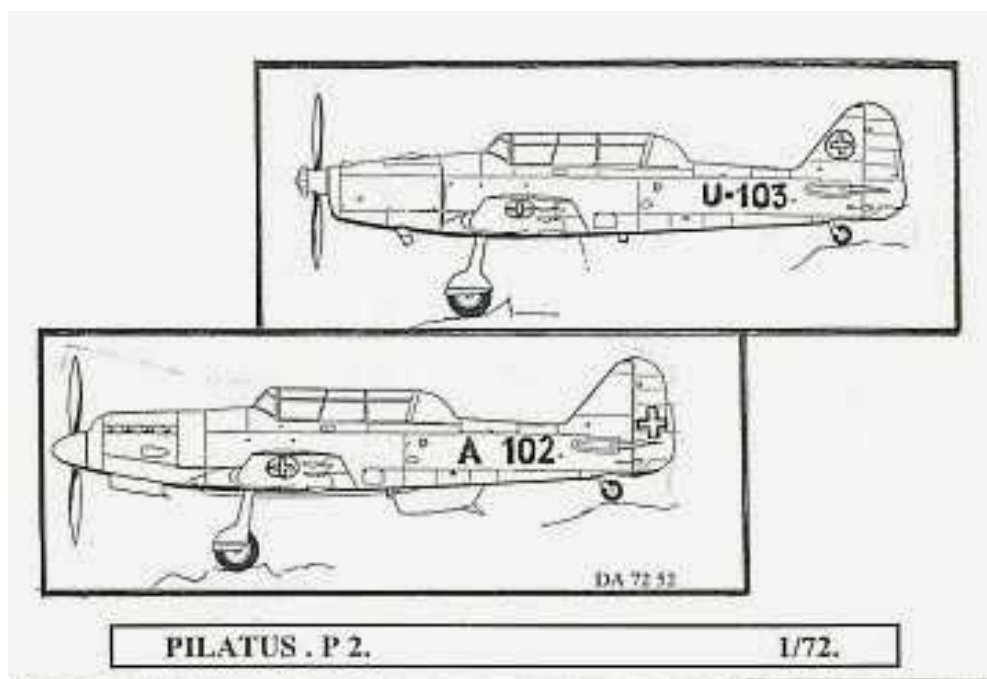
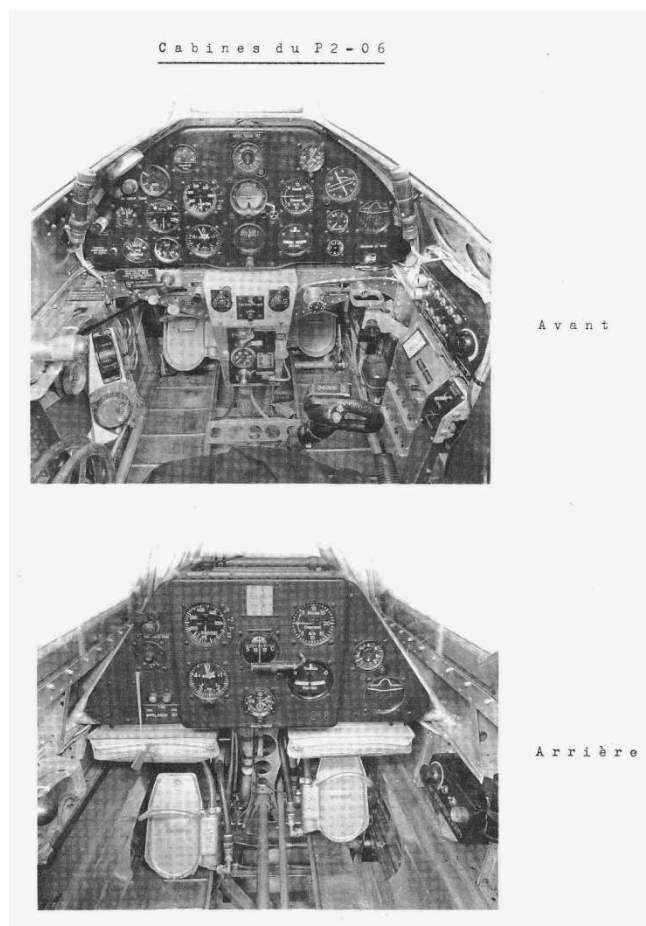
Le kit est composé de pièces en résine et en métal photodécoupé. Pour assembler les différents éléments utiliser de la colle cyanoacrylate ou de la colle époxy. L'assemblage des parties vitrées peut se faire soit à la colle cyanoacrylate (attention aux vapeurs qui risquent de laisser un voile blanc) soit à la colle à bois.

Après ébavurage et nettoyage de toutes les pièces procéder suivant les étapes suivantes (les numéros entre () correspondent aux numéros des pièces sur les photos ci-dessus)

- 1 Coller sur les sièges (8) les ceintures (P8)
- 2 Coller sur les tableaux de bord (9) les pièces (P12) (avant) et (P10) (arrière)
- 3 Peindre l'intérieur du fuselage (1) ou (2) et y insérer le tableau de bord (étape 2) et les sièges (étape 1)
- 4 Ajouter les diverses commandes et boîtiers (P1) (P6) et y ajouter les palonnier (P2) les manches à balai (à faire soi-même) les volants de trim (P11)

Maquette rééditée en hommage à Jean Pierre Dujin, pour la pérennité de l'œuvre de l'artiste

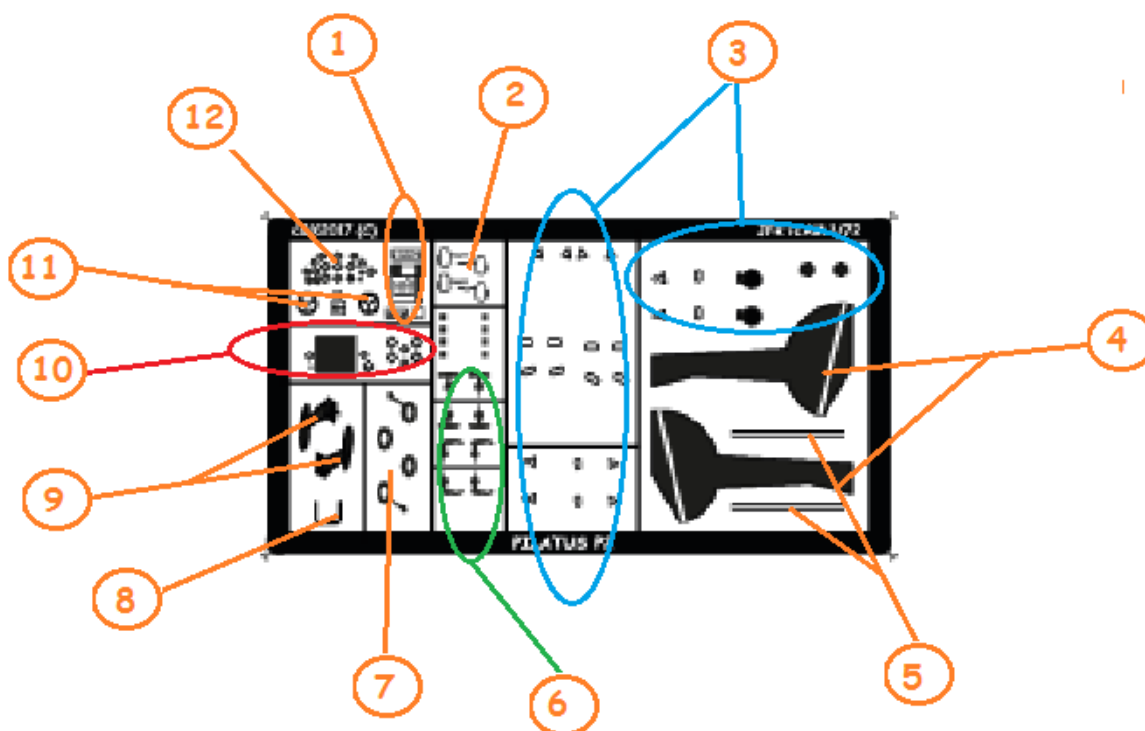
- 5 Coller ensemble les 2 parties du fuselage (1) et (2)
- 6 Coller les armatures intérieures (Photodécoupe plaque 2)
- 7 Coller les ailes (3) et (4)
- 8 Coller l'empennage horizontal (5)
- 9 Coller le capot moteur (6) pour P2-03 ou (7) pour P2-05/06 (avions de série)
- 10 Coller l'hélice (17) + le cône (20) ou l'hélice (18) pour la version P2-03
- 11 Pour la version P2-03 coller le radiateur sous le nez (13)
- 12 Pour la version P2-03 coller le radiateur sous le fuselage (11) et le volet (10)
- 13 Coller la verrière
- 14 Coller les jambes de train (16)
- 15 Coller les roues (14) ainsi que la roulette de queue (15)
- 16 Coller les trappes du train principal (19) x2 ou utiliser les pièces en photodécoupe (P4 et P5)
- 17 Ajouter les diverses poignées (P6), contre poids ailerons (P9), et le marchepied extérieur (P8)
- 18 Les bonus sont des casques radio (P7) à utiliser éventuellement pour agrémenter l'intérieur de l'habitacle



Maquette rééditée en hommage à Jean Pierre Dujin, pour la pérennité de l'œuvre de l'artiste

NOTICE PHOTODECOUPE

PILATUS P2



Rep	Désignation	Rep	Désignation
1	Panneaux latéraux Av/Ar	7	Casques
2	Palonniers	8	Marchepied ext
3	Harnais Av/Ar	9	Contrepoids ailerons
4	Trappes train principal	10	Tableau de Bord Ar
5	Renforts trappes	11	Volant de Trim
6	Poignées TdB/Inter/Exter	12	Tableau de Bord Av

Frédéric SCHAEFFER : Moulage, résine, box art, notice

Stéphane CORBEAUX : Moulage, photodécoupe, notice

André ROY : Moulage, documentation, notice

Jean Pierre DESPREZ (Model Art Decals) : Décals

Maquette rééditée en hommage à Jean Pierre Dujin, pour la pérennité de l'œuvre de l'artiste